



Aérofestival 2024 – Version 1

Du 23 au 29 septembre 2024

Ce document explicatif, rédigé par l'**Aéroclub de Villeneuve sur Lot** (organisateur de l'Aérofestival 2024 et gestionnaire délégué de l'aérodrome de Villeneuve sur Lot) a pour but d'aider les pilotes souhaitant se rendre sur la plateforme pendant la période de l'Aérofestival.

Ce document vient en addition de la publication aéronautique permanente (AIP : carte VAC, espace aérien, ...) et temporaire (NOTAM et SUP AIP). En cas de contradiction, la publication aéronautique prévaut.

Une autorisation de parking, à obtenir sur <https://parking.aerofestival.fr>, est **obligatoire** pendant toute la période de l'Aérofestival sauf pour les aéronefs participant **directement** à la compétition de voltige et/ou au spectacle aérien (les aéronefs d'assistance, ... doivent demander une autorisation de parking).

Le **plan des parkings** est disponible en page 4.

Si personne ne répond et que vous ne voyez aucun avion évoluer vertical, uniquement à ce moment-là, la verticale peut être survolée pour une reconnaissance de la plateforme, considérez que l'aérodrome est en configuration « normale » (auto-information).

Vérifiez cependant bien que vous soyez sur 123,605 MHz en COM active et que le volume soit « fort ».

Du lundi au samedi

Une compétition de voltige a lieu sur la plateforme. La verticale doit ainsi être évitée car c'est ici qu'évoluent les compétiteurs de voltige (entre 500 ft AMSL et 4 000 ft AMSL). Lors de votre intégration, précisez sur la fréquence A/A (123,605 MHz) vos intentions et une personne au sol vous donnera la piste en service à la radio. Les consignes d'intégration sont présentées pages suivantes (page 2 et 3 selon la piste en service).

Une zone d'entraînement à la voltige pourra être active à l'intérieur du tour de piste. Cette dernière sera précisée sur la fréquence si elle est active. Si tel est le cas, merci d'intégrer à 1200 ft MAX et avoir un début de vent arrière assez large. *Vous avez une forte probabilité d'être stationné sur les parkings herbe Sud-Ouest ou Sud-Est, les autres étant à destination des aéronefs participants à la compétition.*

Le dimanche

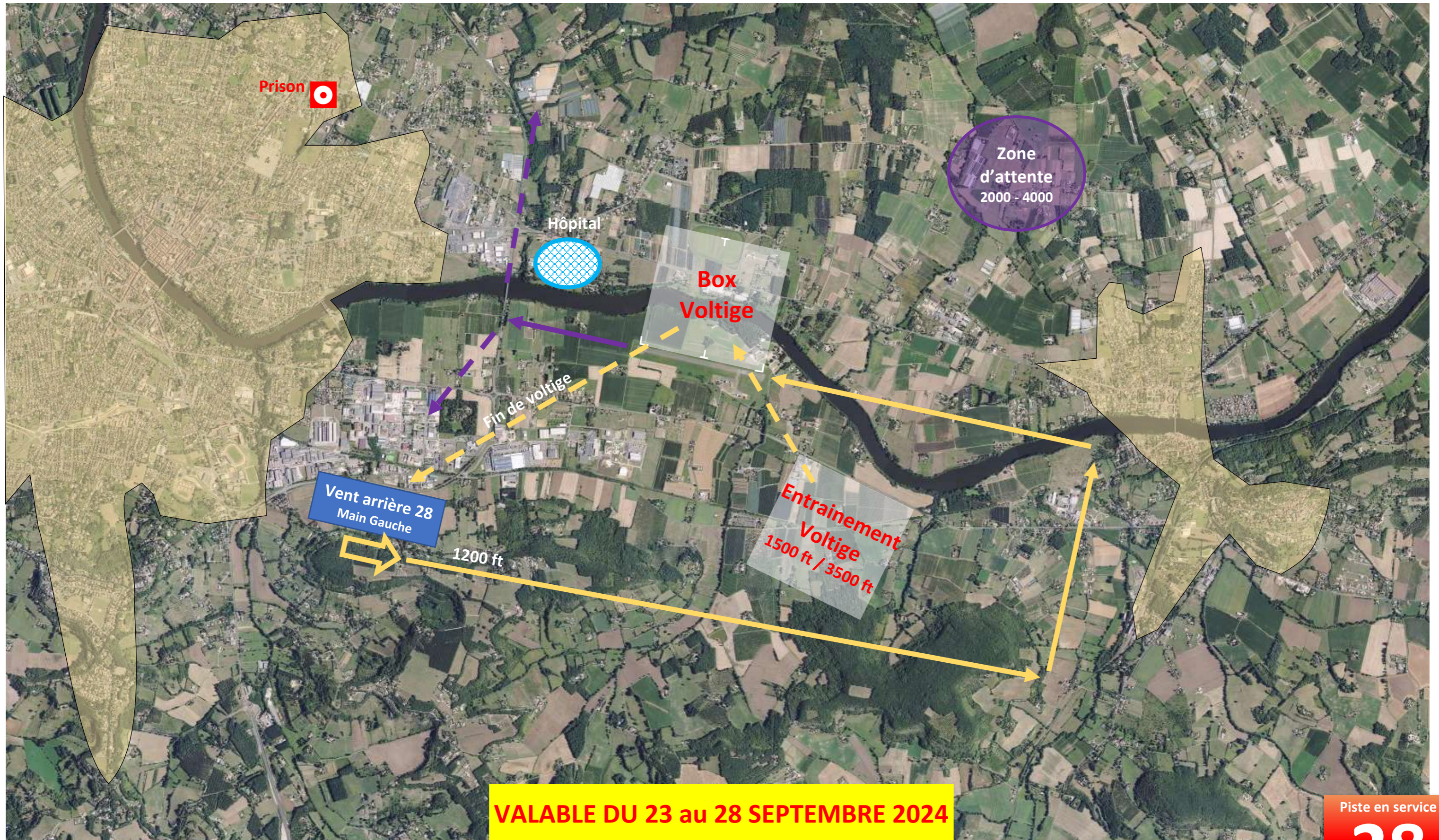
Le dimanche matin, il peut y avoir quelques vols de voltige verticale et reconnaissance d'axe (la zone d'entraînement à la voltige sera inactive). Évitez également la verticale dans les mêmes conditions que la semaine. Une fois posé, en fonction de votre parking attribué, roulez vers celui-ci.

Les aéronefs venant à l'Aérofestival uniquement le dimanche ont de fortes probabilités d'être stationné sur le parking provisoire (voir page 5 et 6 selon la piste en service).

Le dimanche après-midi, lorsque la ZRT est active, aucune arrivée ou départ n'est possible sauf accord du Directeur des Vols. Dès le spectacle aérien terminé, la ZRT sera désactivée et le départ sera possible. Afin d'améliorer la sécurité et la fluidité, le Directeur des Vols ou ses adjoints pourront intervenir à la fréquence.

L'activation de la ZRT est possible à partir de 12h LT.

Version du document	20 août 2024
Nombres de pages	6
Préparée par	Antoine Rogues Directeur des Vols



Freq. LFCW : 123,605
 (Décollage, intégration,
 atterrissage, mvts sols)

N'effectuez pas de verticale installations !

Décollage : après le pont, virage droite ou gauche en évitant le survol de l'hôpital. Attention à éviter la zone d'attente.

Intégration (arrivée d'un autre terrain ou fin de voltige) : vent arrière main gauche (au sud) piste 28. Si vous arrivez du nord, évitez de couper les trajectoires et rejoignez le début de vent arrière par l'ouest.

Piste en service
28



VALABLE DU 23 au 28 SEPTEMBRE 2024

Piste en service

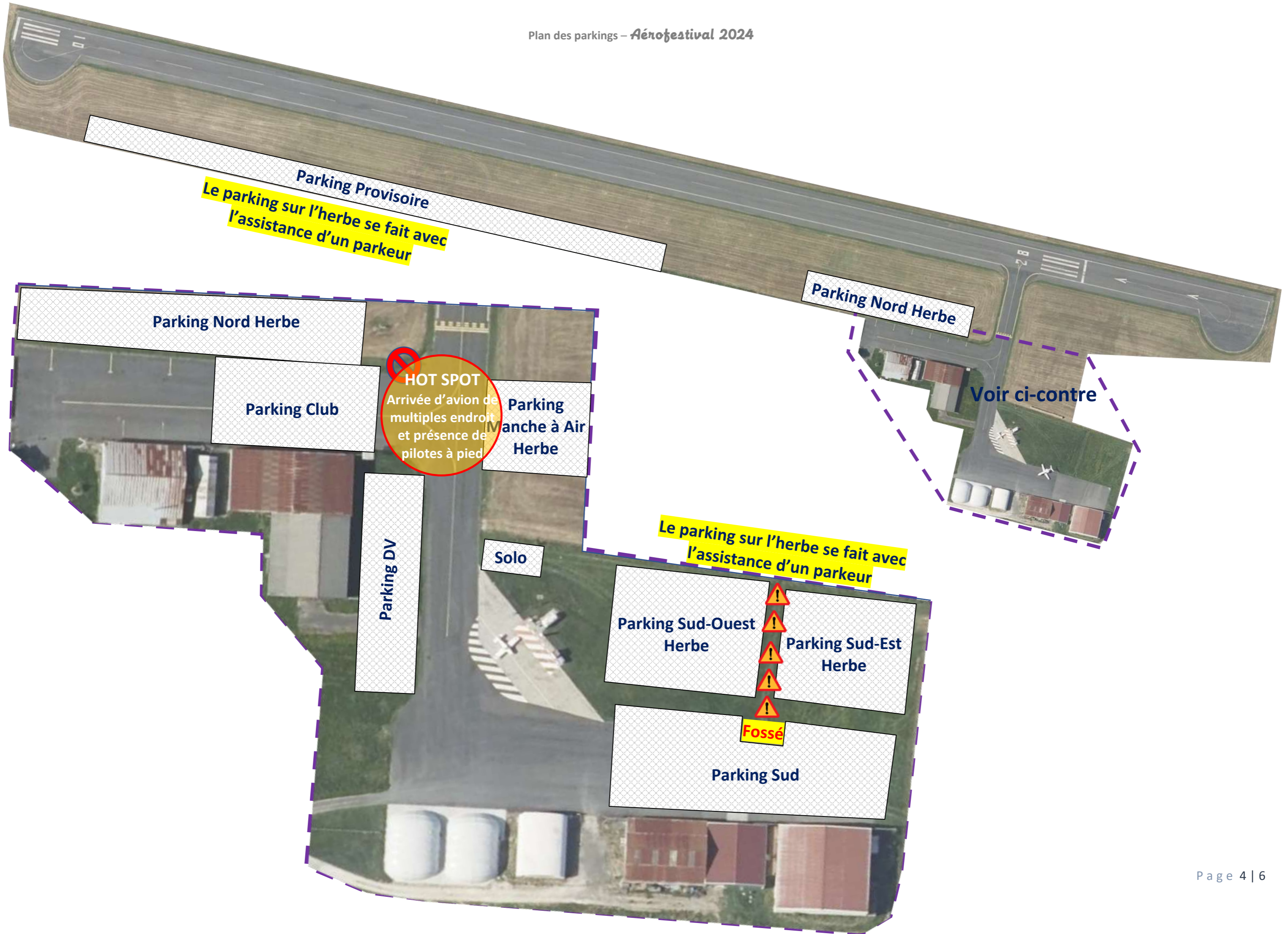
10

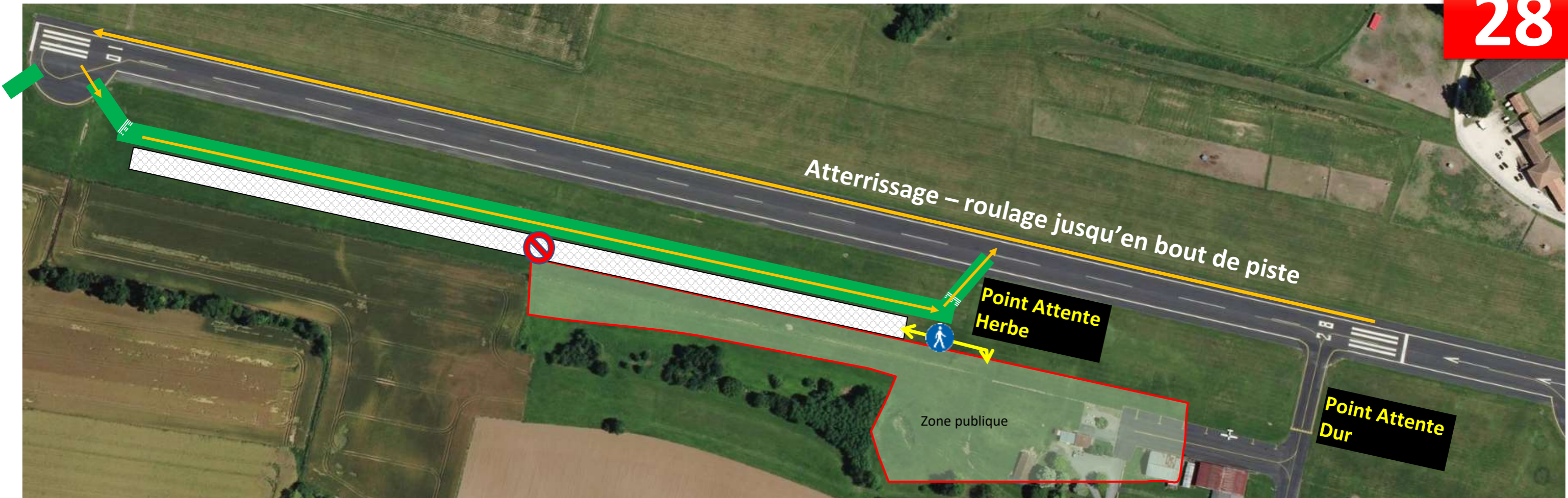
Freq. LFCW : 123,605
(Décollage, intégration, atterrissage, mvts sols)

N'effectuez pas de verticale installations !

Décollage : départ nord : MAX 1500 ft AMSL jusqu'à 3 NM LFCW. Départ sud : via la vent arrière sud.

Intégration (arrivée d'un autre terrain ou fin de voltige) : vent arrière main droite (au sud) piste 10. Si vous arrivez du nord, évitez de couper les trajectoires et rejoignez le début de vent arrière par l'est.





ARRIVEE

L'intégration et l'atterrissage se fait en auto-information. Attention à éviter la verticale où de possibles évolutions de voltige pourront avoir lieu (ce qui ne gêne pas l'utilisation de la piste). Une fois posé :

- Les aéronefs faisant une démonstration en vol (ou qui ont un parking Sud) remontent la piste jusqu'au TWY en dur et se parkent aux ordres des starters.
- Les aéronefs visiteurs *avec besoin d'essence* qui ont reçu l'autorisation de venir se parker (atterrissage avant 11h45 LT) remontent la piste jusqu'au TWY en dur et vont avitailler.
- Les aéronefs visiteurs *sans besoin d'essence* qui ont reçu l'autorisation de venir se parker au Parking Provisoire (atterrissage avant 12h00 LT) dégagent en bout de piste sur le taxiway provisoire en herbe et roulent aux ordres des parkeurs à allure très modérée. L'arrêt moteur se fait nez face à l'Est au plus loin côté EST ; puis moteur éteint et avec l'aide des parkeurs, l'aéronef est reculé (d'un côté ou de l'autre du TWY provisoire). Laisser de la place pour pouvoir marcher derrière les aéronefs au sud.

Une fois garé, aéronef sécurisé, pilotes et passagers marchent pour rejoindre la zone publique. **Aucun accès aux aéronefs ne sera possible pendant le meeting.** La zone de parking est strictement interdite, fermée et vide de toutes personnes (y compris pilote) pendant la manifestation aérienne.

DEPART

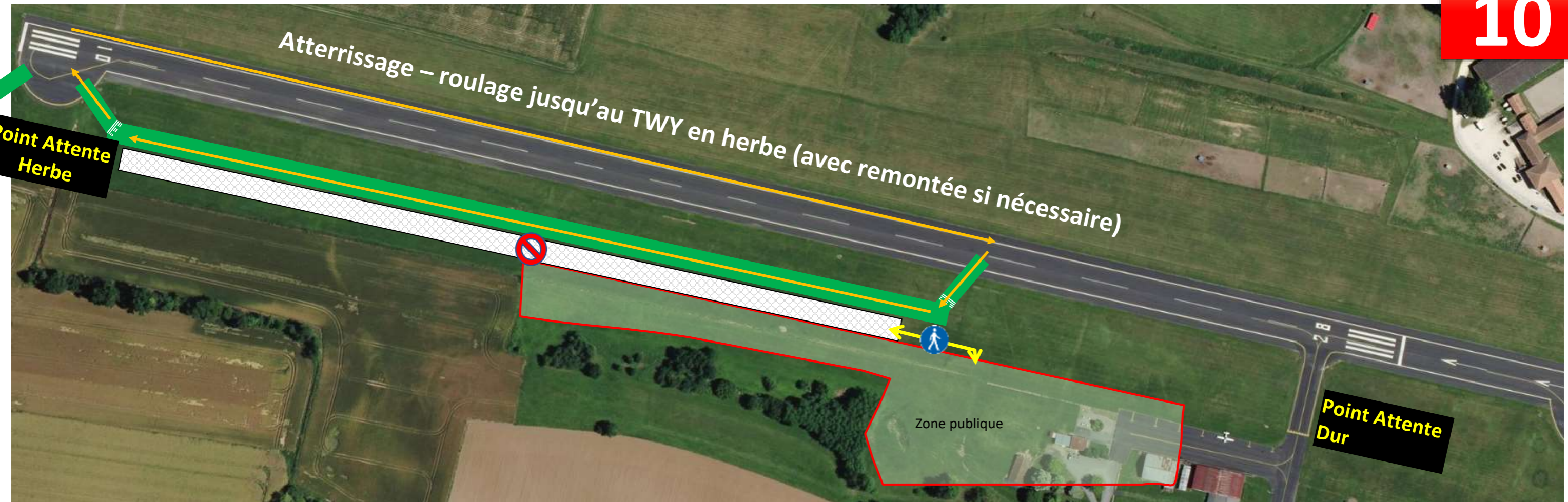
Dès le meeting terminé (fin de la dernière démo), possibilité d'accéder aux aéronefs. Pas avant. Le retour vers votre aéronef se fait à pied en passant **DERRIERE** les aéronefs (pour le parking provisoire).

Au départ, mise en route depuis le poste de stationnement (nez face au nord). Roulage vers le point d'attente provisoire du taxiway central herbe à vitesse très modérée. Essai moteur au point d'attente (et pas au point de stationnement cause autres équipages qui peuvent marcher derrière votre aéronef). Une fois prêt, la gestion de la piste (remontée) se fera avec l'aide de la Direction des Vols sur 123,605 MHz. *La remontée de piste pourra se faire à plusieurs aéronefs* (pour gagner du temps).

Au départ, aucun passage ou autre : décollage normal ! Merci :-)



VALABLE UNIQUEMENT DIMANCHE 29 SEPTEMBRE 2024

**ARRIVEE**

L'intégration et l'atterrissage se fait en auto-information. Attention à éviter la verticale où de possibles évolutions de voltige pourront avoir lieu (ce qui ne gêne pas l'utilisation de la piste). Une fois posé :

- Les aéronefs faisant une démonstration en vol (ou qui ont un parking Sud) remontent la piste jusqu'au TWY en dur et se parkent aux ordres des starters.
- Les aéronefs visiteurs avec besoin d'essence (atterrissage avant 11h45 LT) qui ont reçu l'autorisation de venir se parker dégagent la piste jusqu'au TWY en dur et vont avitailler.
- Les aéronefs visiteurs sans besoin d'essence qui ont reçu l'autorisation de venir se parker au Parking Provisoire (atterrissage avant 12h00 LT) dégagent sur le taxiway en herbe central après une éventuelle remontée de piste. L'arrêt moteur se fait nez face à l'Ouest au plus proche coté Est puis moteur éteint et avec l'aide des parkeurs, l'aéronef est reculé (d'un côté ou de l'autre du TWY provisoire). Laisser de la place pour pouvoir marcher derrière les aéronefs au sud.

Une fois garé, aéronef sécurisé, pilotes et passagers marchent pour rejoindre la zone publique. **Aucun accès aux aéronefs ne sera possible pendant le meeting.** La zone de parking est strictement interdite, fermée et vide de toutes personnes (y compris pilote) pendant la manifestation aérienne.

DEPART

Dès le meeting terminé (fin de la dernière démo), possibilité d'accéder aux aéronefs. Pas avant. Le retour vers votre aéronef se fait à pied en passant **DERRIERE** les aéronefs (pour le parking provisoire).

Au départ, mise en route depuis le poste de stationnement (nez face au nord). Roulage vers le point d'attente provisoire vers le seuil 10 à vitesse très modérée. Essai moteur au point d'attente (et pas au point de stationnement cause autres équipages qui peuvent marcher derrière votre aéronef).

Une fois prêt, la gestion de la piste (décollage) se fera avec l'aide de la Direction des Vols sur 123,605 MHz.

Au départ, aucun passage ou autre : décollage normal ! Merci :-)



VALABLE UNIQUEMENT DIMANCHE 29 SEPTEMBRE 2024