



Aérofestival 2026 – Version 1

Du 15 au 21 juin 2026

Ce document explicatif, rédigé par l'**Aéroclub de Villeneuve sur Lot** (organisateur de l'Aérofestival 2026 et gestionnaire délégué de l'aérodrome de Villeneuve sur Lot) a pour but d'aider les pilotes souhaitant se rendre sur la plateforme pendant la période de l'Aérofestival.

Ce document vient en addition de la publication aéronautique permanente (AIP : carte VAC, espace aérien, ...) et temporaire (NOTAM et SUP AIP). En cas de contradiction, la publication aéronautique prévaut.

Une autorisation de parking, à obtenir sur <https://parking.aerofestival.fr>, est **obligatoire** pendant toute la période de l'Aérofestival sauf pour les aéronefs participant **directement** à la compétition de voltige et/ou au spectacle aérien (les aéronefs d'assistance, ... doivent demander une autorisation de parking).

Le **plan des parkings** est disponible en page 4.

Si personne ne répond et que vous ne voyez aucun avion évoluer vertical, uniquement à ce moment-là, la verticale peut être survolée pour une reconnaissance de la plateforme, considérez que l'aérodrome est en configuration « normale » (auto-information).

Vérifiez cependant bien que vous soyez sur 123,605 MHz en COM active et que le volume soit « fort ».

Du lundi 15 juin au samedi 20 juin 2026

Une compétition de voltige a lieu sur la plateforme. Une ZRT sera active pendant les vols de voltige et sa pénétration demande d'avoir reçu une autorisation de parking. La verticale doit ainsi être évitée car c'est ici qu'évoluent les compétiteurs de voltige (entre 500 ft AMSL et 4 000 ft AMSL). Les consignes d'intégration sont présentées pages suivantes (page 2 et 3 selon la piste en service).

Vous avez une forte probabilité d'être stationné sur les parkings herbe Sud-Ouest ou Sud-Est, les autres étant à destination des aéronefs participants à la compétition.

L'activation de la ZRT est possible à n'importe quel moment entre 09h LT et 20h LT.

Activité réelle connue de Villeneuve A/A (123,605) et Toulouse Info (121,250).

Le dimanche 21 juin 2026

Le dimanche matin, il peut y avoir quelques vols de voltige verticale et reconnaissance d'axe. Évitez également la verticale dans les mêmes conditions que la semaine. Une fois posé, en fonction de votre parking attribué, roulez vers celui-ci.

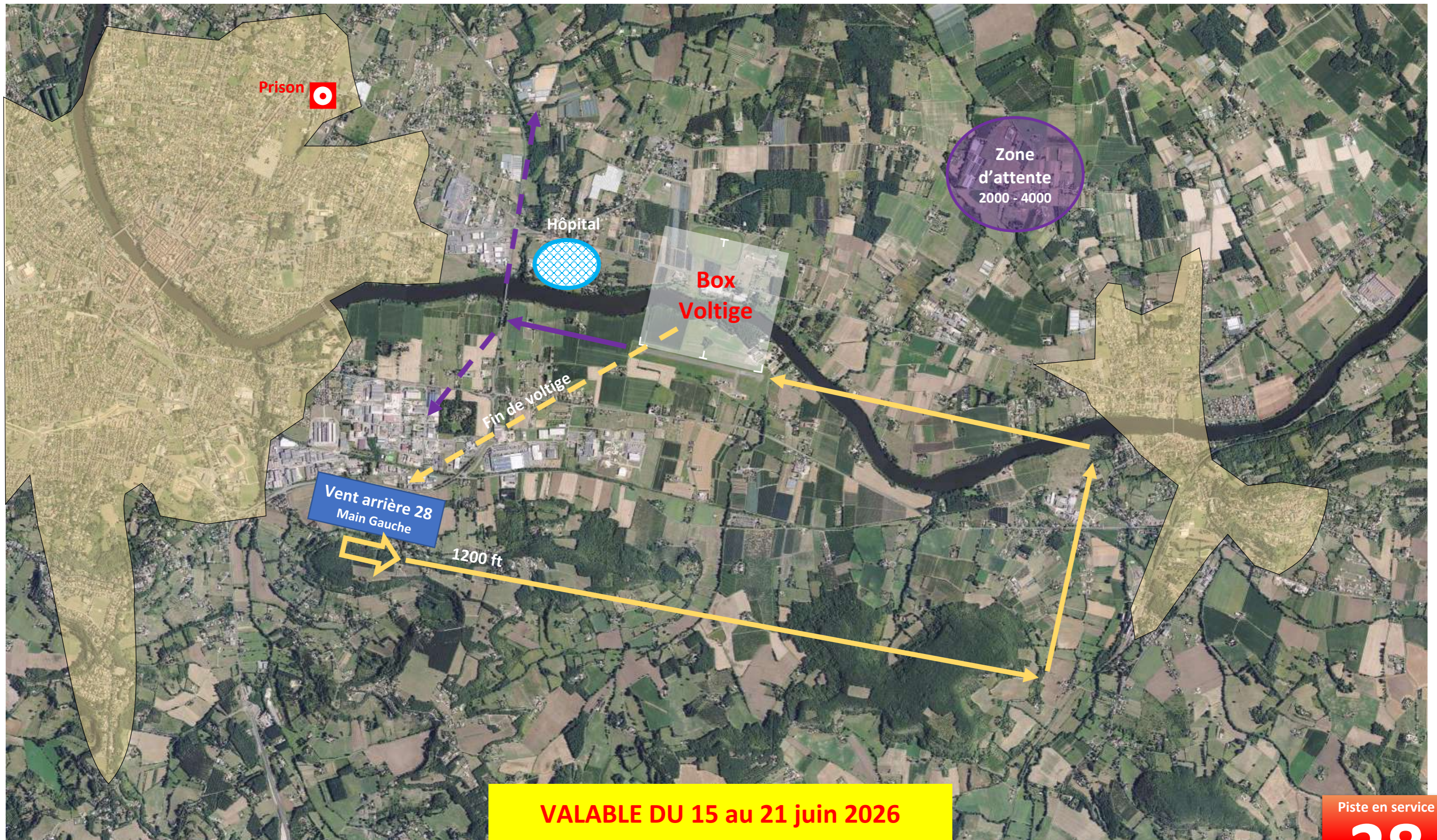
Les aéronefs venant à l'Aérofestival uniquement le dimanche ont de fortes probabilités d'être stationnés sur le parking provisoire (voir page 5 et 6 selon la piste en service).

Le dimanche après-midi, lorsque la ZRT est active, aucune arrivée ou départ n'est possible sauf accord du Directeur des Vols. Dès le spectacle aérien terminé, la ZRT sera désactivée et le départ sera possible. Afin d'améliorer la sécurité et la fluidité, le Directeur des Vols ou ses adjoints pourront intervenir à la fréquence.

L'activation de la ZRT est possible à partir de 12h LT jusqu'à 19h LT.

Activité réelle connue de Villeneuve A/A (123,605) et Toulouse Info (121,250).

Version du document	25 mai 2025
Nombres de pages	6
Préparée par	Antoine Rogues Directeur des Vols



VALABLE DU 15 au 21 juin 2026

Piste en service

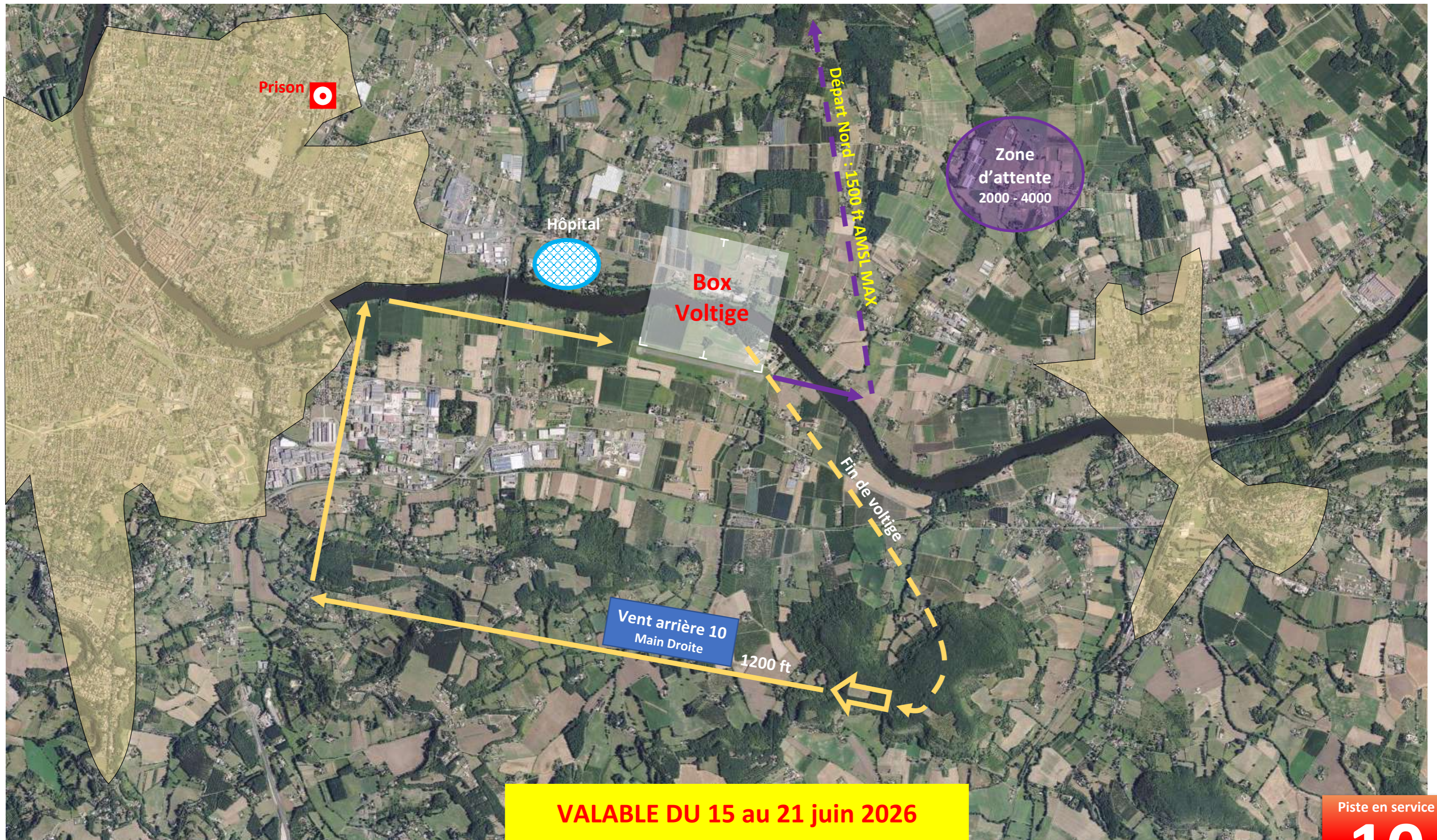
28

Canal LFCW 123,605
(Décollage, intégration,
atterrissage, mvts sols)

N'effectuez pas de verticale installations !

Décollage : après le pont, virage droite ou gauche en évitant le survol de l'hôpital. Attention à éviter la zone d'attente.

Intégration (arrivée d'un autre terrain ou fin de voltige) : vent arrière main gauche (au sud) piste 28. Si vous arrivez du nord, évitez de couper les trajectoires et rejoignez le début de vent arrière par l'ouest.



VALABLE DU 15 au 21 juin 2026

Piste en service
10

Canal LFCW 123,605
(Décollage, intégration, atterrissage, mvts sols)

N'effectuez pas de verticale installations !

Décollage : départ nord : MAX 1500 ft AMSL jusqu'à 3 NM LFCW. Départ sud : via la vent arrière sud.

Intégration (arrivée d'un autre terrain ou fin de voltige) : vent arrière main droite (au sud) piste 10. Si vous arrivez du nord, évitez de couper les trajectoires et rejoignez le début de vent arrière par l'est.



Parking Provisoire
Le parking sur l'herbe se fait avec l'assistance d'un parkeur

Parking Club

HOT SPOT
Arrivée d'avion de multiples endroit et présence de pilotes à pied

Parking Manche à Air Herbe

Parking DV

Solo

Parking Sud-Ouest Herbe

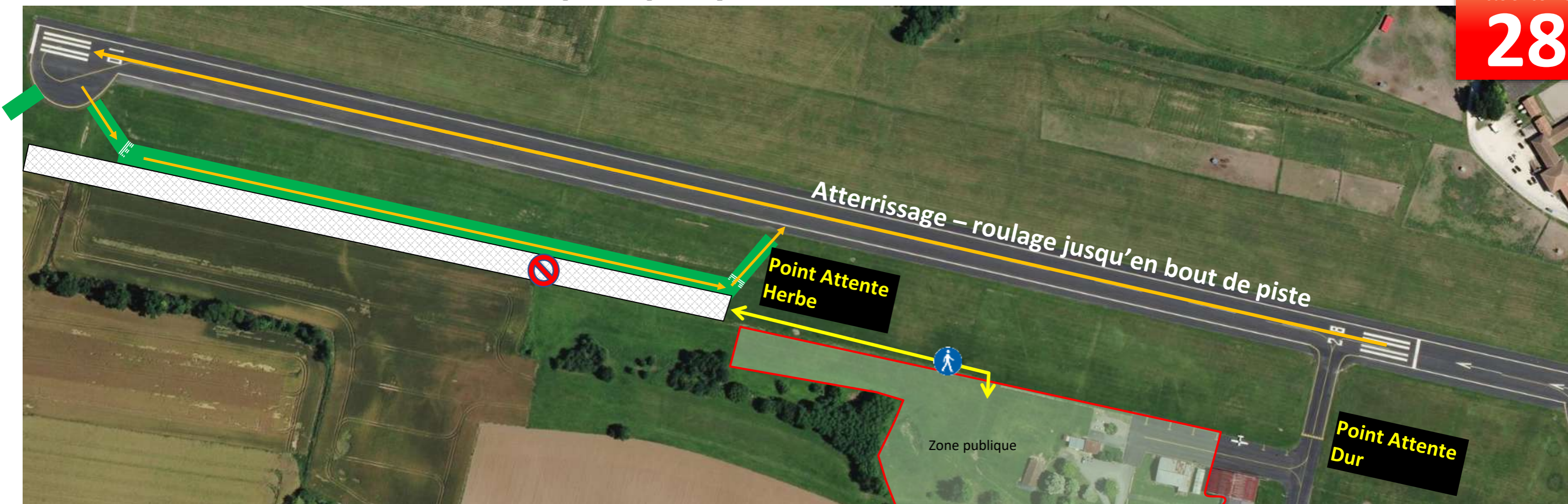
Parking Sud-Est Herbe

Parking Sud

Fossé

Le parking sur l'herbe se fait avec l'assistance d'un parkeur

Voir ci-contre



ARRIVEE

L'intégration et l'atterrissage se fait en auto-information. Attention à éviter la verticale où de possibles évolutions de voltige pourront avoir lieu (ce qui ne gêne pas l'utilisation de la piste). Une fois posé :

- **Les aéronefs faisant une démonstration en vol** (ou qui ont un parking Sud) remontent la piste jusqu'au TWY en dur et se parkent aux ordres des starters.
- Les aéronefs visiteurs avec besoin d'essence qui ont reçu l'autorisation de venir se parker (atterrissage avant 11h45 LT) remontent la piste jusqu'au TWY en dur et vont avitailler.
- Les aéronefs visiteurs sans besoin d'essence qui ont reçu l'autorisation de venir se parker au Parking Provisoire (atterrissage avant 12h00 LT) dégagent en bout de piste sur le taxiway provisoire en herbe et roulent aux ordres des parkeurs à allure très modérée. L'arrêt moteur se fait nez face à l'Est au plus loin côté EST ; puis moteur éteint et avec l'aide des parkeurs, l'aéronef est reculé (d'un côté ou de l'autre du TWY provisoire). Laisser de la place pour pouvoir marcher derrière les aéronefs au sud.

Une fois garé, aéronef sécurisé, pilotes et passagers marchent pour rejoindre la zone publique. **Aucun accès aux aéronefs ne sera possible pendant le meeting.** La zone de parking est strictement interdite, fermée et vide de toutes personnes (y compris pilote) pendant la manifestation aérienne.

DEPART

Dès le meeting terminé (fin de la dernière démo), possibilité d'accéder aux aéronefs. **Pas avant.** Le retour vers votre aéronef se fait à pied **en passant DERRIERE les aéronefs** (pour le parking provisoire).

Au départ, mise en route depuis le poste de stationnement (nez face au nord). Roulage vers le point d'attente provisoire du taxiway central herbe à vitesse très modérée. **Essai moteur au point d'attente** (et pas au point de stationnement cause autres équipages qui peuvent marcher derrière votre aéronef). Une fois prêt, la gestion de la piste (remontée) se fera avec l'aide de la Direction des Vols sur 123,605. *La remontée de piste pourra se faire à plusieurs aéronefs* (pour gagner du temps).

Au départ, aucun passage ou autre : décollage normal ! Merci :-)



VALABLE UNIQUEMENT DIMANCHE 21 JUIN 2026

Atterrissage – roulage jusqu'au TWY en herbe (avec remontée si nécessaire)

Point Attente
Herbe

Point Attente
Dur

Zone publique

ARRIVEE

L'intégration et l'atterrissage se fait en auto-information. Attention à éviter la verticale où de possibles évolutions de voltige pourront avoir lieu (ce qui ne gêne pas l'utilisation de la piste). Une fois posé :

- Les aéronefs faisant une démonstration en vol (ou qui ont un parking Sud) remontent la piste jusqu'au TWY en dur et se parkent aux ordres des starters.
- Les aéronefs visiteurs avec besoin d'essence (atterrissage avant 11h45 LT) qui ont reçu l'autorisation de venir se parker dégagent la piste jusqu'au TWY en dur et vont avitailler.
- Les aéronefs visiteurs sans besoin d'essence qui ont reçu l'autorisation de venir se parker au Parking Provisoire (atterrissage avant 12h00 LT) dégagent sur le taxiway en herbe central après une éventuelle remontée de piste. L'arrêt moteur se fait nez face à l'Ouest au plus proche coté Est puis moteur éteint et avec l'aide des parkeurs, l'aéronef est reculé (d'un côté ou de l'autre du TWY provisoire). Laisser de la place pour pouvoir marcher derrière les aéronefs au sud.

Une fois garé, aéronef sécurisé, pilotes et passagers marchent pour rejoindre la zone publique. **Aucun accès aux aéronefs ne sera possible pendant le meeting.** La zone de parking est strictement interdite, fermée et vide de toutes personnes (y compris pilote) pendant la manifestation aérienne.

DEPART

Dès le meeting terminé (fin de la dernière démo), possibilité d'accéder aux aéronefs. Pas avant. Le retour vers votre aéronef se fait à pied en passant **DERRIERE** les aéronefs (pour le parking provisoire).

Au départ, mise en route depuis le poste de stationnement (nez face au nord). Roulage vers le point d'attente provisoire vers le seuil 10 à vitesse très modérée. Essai moteur au point d'attente (et pas au point de stationnement cause autres équipages qui peuvent marcher derrière votre aéronef).

Une fois prêt, la gestion de la piste (décollage) se fera avec l'aide de la Direction des Vols sur 123,605.

Au départ, aucun passage ou autre : décollage normal ! Merci :-)



VALABLE UNIQUEMENT DIMANCHE 21 JUIN 2026